



→ BAC PRO. Bio-Industries de Transformation

FABRICATION ET ANALYSE DE PRODUITS

Les élèves reçoivent, pendant les deux années de ce baccalauréat qui fait suite à une seconde professionnelle, un enseignement théorique et, surtout, pratique sur la fabrication et l'analyse des produits alimentaires, pharmaceutiques et cosmétiques.

L'objectif est de réaliser, dans les meilleures conditions de qualité, de coût, d'hygiène et de sécurité, des produits conformes aux exigences spécifiques de ces industries.

CONTACTEZ-NOUS

📍 YVETOT

Route de Caudebec - BP 218
76196 Yvetot Cedex
Tél. 02 35 95 94 80
legta.yvetot@educagri.fr
www.legta-yvetot.epl76.fr

Les objectifs de la formation

C'est une filière qui prépare à la vie active et forme des opérateurs pour les Bio-industrie de Transformation (secteurs agro-alimentaires, pharmaceutiques et cosmétiques).

Le titulaire du Bac Pro BIT sera amené à conduire une ligne de fabrication ou de conditionnement automatisée ou semi-automatisée, organiser et coordonner des activités d'un segment de production, effectuer des contrôles sur le segment de production dans le cadre d'assurance « qualité » et réaliser la maintenance des moyens de production. Il pourra être amené à exercer des fonctions d'animation ou d'encadrement.

Leur degré d'autonomie varie selon les tâches effectuées mais ces bacheliers peuvent être amenés à animer une petite équipe d'opérateurs sur le segment de production.

Les modalités d'examen

Cette formation est finalisée par un Baccalauréat Professionnel (diplôme de l'Éducation Nationale) obtenu pour partie en **Contrôle continu en Cours de Formation** et pour l'autre en **épreuves finales écrites** en fin de 2^{ème} année.

Le stage en entreprise

La formation comporte un stage individuel obligatoire de 16 semaines sur les 2 années en entreprise du secteur de l'agroalimentaire. Les élèves ont la possibilité de réaliser une partie de ces stages dans les domaines pharmaceutiques ou cosmétiques.

L'orientation

À l'issue de la formation, le titulaire du Bac Pro « Bio-Industrie de Transformation » peut poursuivre en Brevet de Technicien Supérieur Agricole STA « Sciences et Technologies des Aliments » ou ANABIOTEC « Analyses Agricoles, Biologiques et Biotechnologiques » sur Yvetot.



Les conditions d'accès

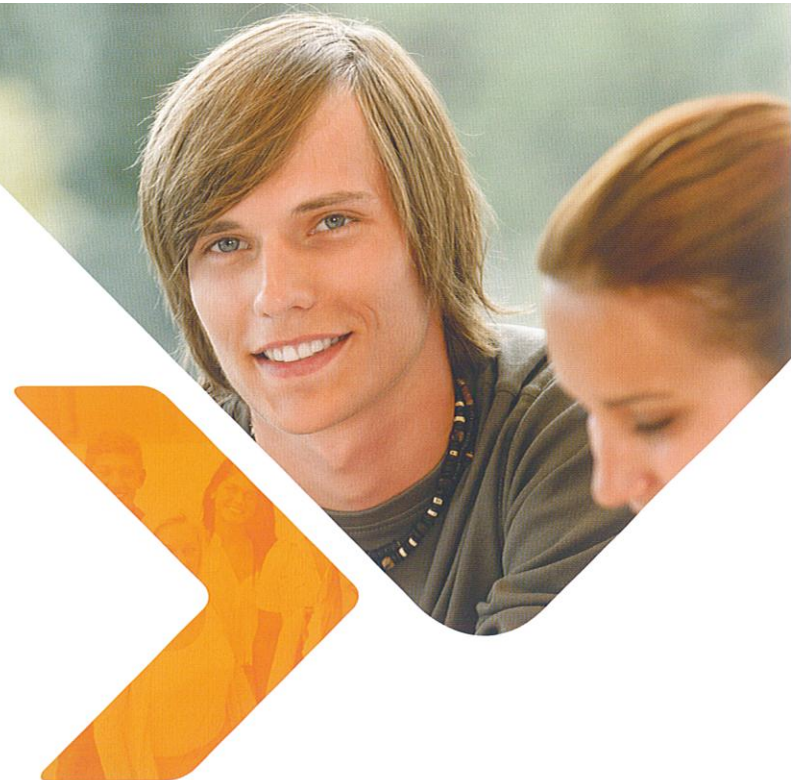
Cette formation est ouverte, en priorité aux élèves de 2nde Pro « Alimentation, Bio-Industries et Laboratoire » option « Transformation », de CAP ou après une classe de 2nde GT ou de 1^{ère}.

Pour une rentrée en 1^{ère} :

Un rendez-vous au Lycée lors des journées portes ouvertes peut vous permettre de mieux cerner les conditions d'accueil, les exigences de niveau et le projet personnel du candidat.

Il faut envoyer un dossier comprenant une lettre de motivation et les bulletins de 3^{ème} et de 2nde.

L'admission est autorisée après avis d'une commission interne au lycée et compte tenu de l'avis du conseil de classe de l'établissement d'origine.



ORGANISATION DES ENSEIGNEMENTS (à titre indicatif)

Enseignements	Matières	Hebdomadaire
Formation professionnelle, technologique et scientifique	Génie Industriel	2h30
	Génie des Procédés	9h00
	Sciences et technologies des Bio-industries	4h00
	Mathématiques et sciences physiques	2h00
	Économie et gestion	1h00
Expression et ouverture vers le monde	Français	1h30
	Histoire-Géographie	1h30
	Anglais	2h00
	Éducation Socio-Culturelle	1h30
	Éducation Physique et Sportive	2h30
	Prévention - Santé	1h00

